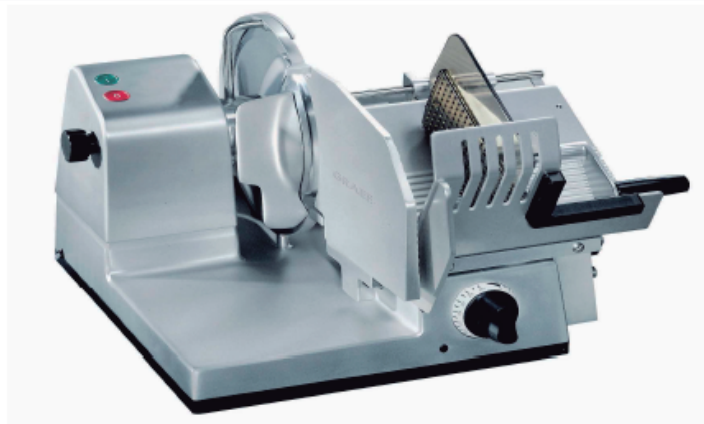




## EURO-3020 VS con carro Vario-Slice



### CARACTERISTICAS

|  |  |
|--|--|
| Potencia del motor                           | 500 W, 230 V de corriente alterna o 400 V de corriente trifásica |
| Cuchilla (Ø mm)                              | Cuchilla lisa de acero de 300 mm Ø                               |
| Revoluciones de la cuchilla                  | 230rpm   |
| Grosor de la cuchilla (mm)                   | 0 - 24 mm  |
| Nivel de emisiones de ruido                  | < 69 dBA   |
| Tamaño de corte (largo x alto mm)            | 260 x 195 mm   |
| Dimensiones del carro (largo x ancho mm)     | 260 x 300 mm   |
| Superficie útil (largo x ancho mm)           | 540 x 440 mm   |
| Medidas exteriores (largo x ancho x alto mm) | 600 x 600 x 420 mm   |
| Área de trabajo (largo x ancho x alto mm)    | 720 x 650 x 700 mm   |
| Peso neto                                    | 38,5 kg  |
| Duración de servicio                         | Marcha continua  |

- \* Cuchilla especial de altas prestaciones Ø 300 mm
- \* Placa cubre-cuchilla cerrada sin tacón
- \* Motor con gran capacidad de aceleración, silencioso, con doble rodamiento esférico, 500 W.
- \* Sistema de refrigeración por aire para evitar el recalentamiento de la carcasa y de la cuchilla.
- \* Tecnología de interruptores piezoeléctricos
- \* Carro de superficie amplia y movimiento suave con carro
- \* Muecas guía talladas con precisión en el tope y la placa cubre-cuchilla para las mejores propiedades de deslizamiento
- \* Placa cerrada
- \* Soporte del alimento a cortar
- \* Ajuste del grosor de corte, 0 - 24 mm
- \* Aceite especial
- \* Afilador de cuchilla de dos discos

### OPCIONES

Cuchilla en versión antiadherente